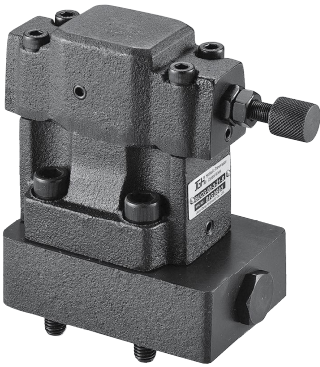
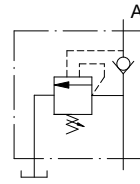


## Unloading Relief Valve



閥類型符號 SYMBOL  
BU CG- ※



### 規格說明

### SPECIFICATION

型式 MODEL	最高使用壓力 MAX. OPERATING PRESSURE (kgf/cm <sup>2</sup> )	調壓範圍 PRESSURE ADJ. RANGE kgf/cm <sup>2</sup>	最大流量 MAX. FLOW L/min	重量 WEIGHT kg
BUCG-03-※-21-※	250	0 : 7-35 1 : 7-70 2 : 7-140 3 : 7-210	60	7.5
BUCG-06-※-21-※			125	11.2

### 型號說明

### HOW TO ORDER

**BU CG - 06 - 3 - 21 - R - 1PN**

閥型式 VALVE TYPE  
無代號：標準型 NO CODE : STANDARD TYPE  
1PN : 常開 NORMALLY VENTED  
1NP : 常閉 ENERGIZED TO VENT

把手方向 DIRECTION OF KNOB  
R : 右(P口側標準型) RIGHT (P PORT SIDE STANDARD)  
L : 左(T口側) LEFT (T PORT SIDE)

設計編號 DESIGN NUMBER  
21 : 低噪音式 LOW NOISE TYPE

調壓範圍 PRESSURE ADJUSTING RANGE  
0 : 7-35 kgf/cm<sup>2</sup>    1 : 7-70 kgf/cm<sup>2</sup>  
2 : 7-140 kgf/cm<sup>2</sup>    3 : 7-210 kgf/cm<sup>2</sup>

閥規格 VALVE SIZE  
03 : 3/8"    06 : 3/4"

安裝型式 MOUNTING  
G : 板式安裝 SUB-PLATE MOUNTING

系列編號 SERIES NUMBER

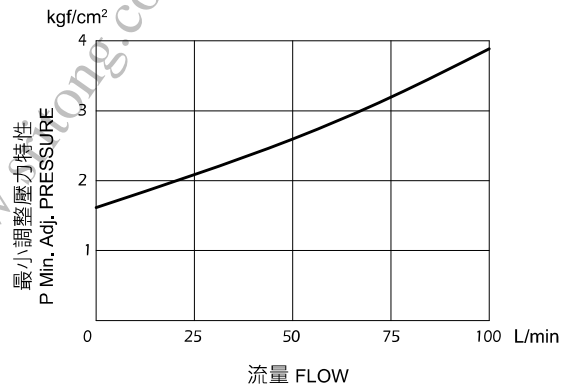
## 附屬品

## ATTACHMENT

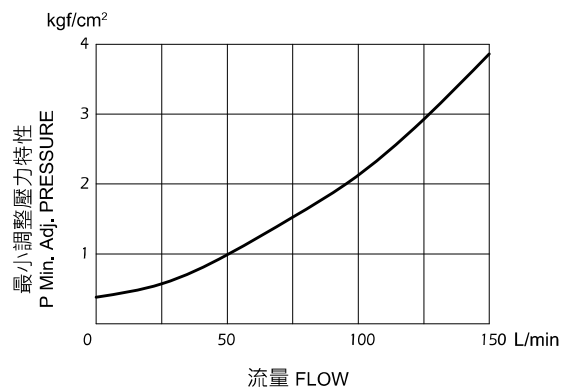
型式 MODEL	安裝螺絲 SOC HOL CAP SCREW	安裝扭矩 MOUNTING TORQUE N·m
BUCG-03-※-21	M12 X 80L.....4pcs	104~127
BUCG-06-※-21	M16 X 60L.....2pcs M16 X 100L.....4pcs	253~310

## 流量-卸荷壓力特性 Min. Adj. PRESSURE

## ● BUCG-03-※



## ● BUCG-06-※

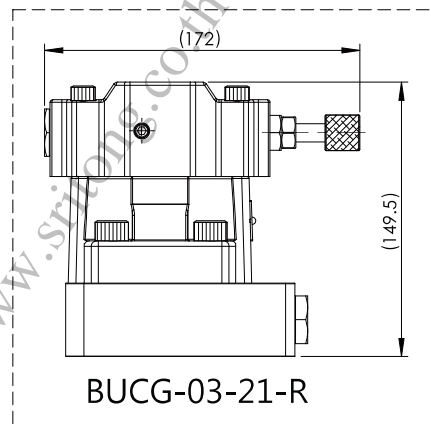
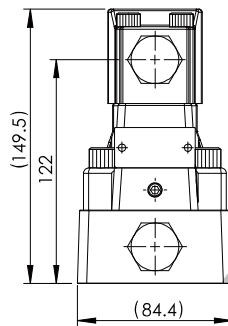
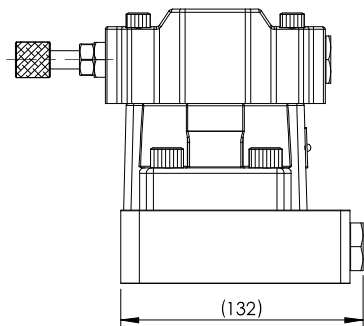
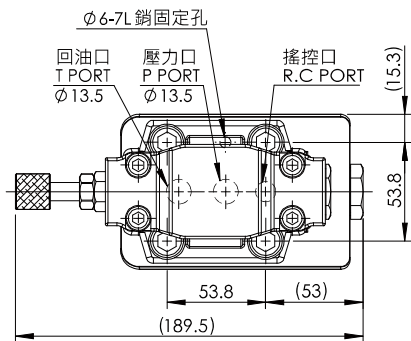


單位 UNIT : mm

**安裝尺寸** INSTALLATION DIMENSIONS

**BUCG-03-21-L**

通用底板尺寸  
 APPLICATIVE  
 SUB-PLATE DIMENSIONS  
**MA - 04 - 1**  
 (詳見 E01-03 Page E01-03)



**BUCG-06-21-L**

通用底板尺寸  
 APPLICATIVE  
 SUB-PLATE DIMENSIONS  
**MA - 04 - 2**  
 (詳見 E01-03 Page E01-03)

