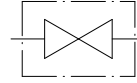


閥類型符號 SYMBOL
H※-4211-※



規格說明

SPECIFICATION

型式 MODEL			口徑 PORT	最高使用壓力 MAX. OPERATING PRESSURE kgf/cm ²	定格流量 RATED FLOW L/min
板式安裝 SUB-PLATE MOUNTING	管式安裝 THREADED CONNECTIONS	法蘭安裝 FLANGED CONNECTIONS			
HG- 4211-10-23	HT- 4211-10-23	HF- 4211-10-23	3/8"	315	30
-	HT- 4211-15-23	HF- 4211-15-23	1/2"		60
HG- 4211-20-23	HT- 4211-20-23	HF- 4211-20-23	3/4"		100
-	HT- 4211-25-23	HF- 4211-25-23	1"		220
HG- 4211-32-23	HT- 4211-32-23	HF- 4211-32-23	1-1/4"		280
-	-	HF- 4211-40-23	1-1/2"		500
-	-	HF- 4211-50-23	2"		800

型號說明

HOW TO ORDER

H G - 4211 - 32 - 23

設計編號 DESIGN NUMBER

閥規格 VALVE SIZE

系列編號 SERIES NUMBER

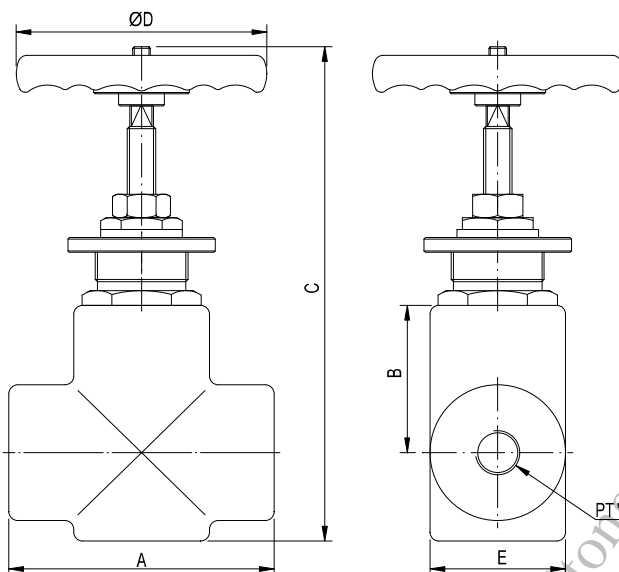
安裝型式 MOUNTING
G: 板式安裝 SUB-PLATE MOUNTING
T: 管式安裝 THREADED CONNECTIONS
F: 法蘭安裝 FLANGED CONNECTIONS

系列編號 SERIES NUMBER

單位 UNIT : mm

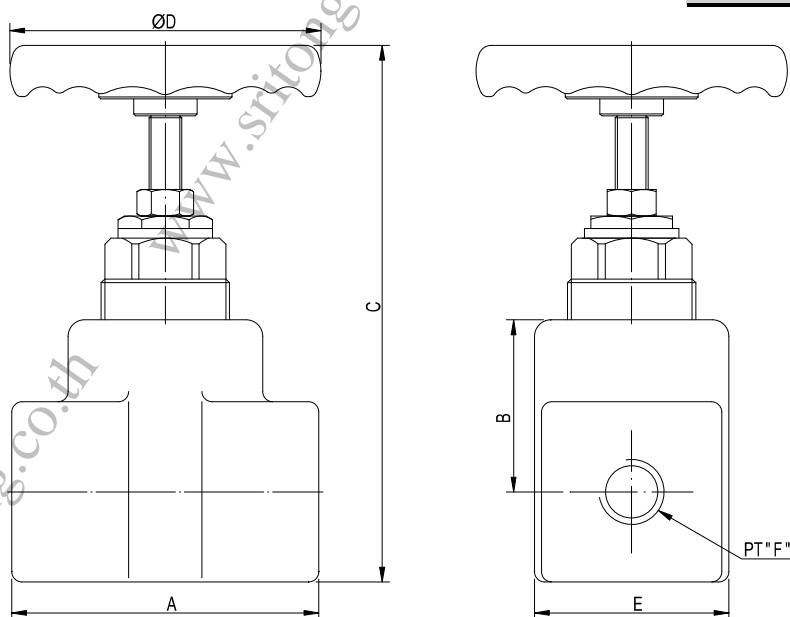
安裝尺寸 INSTALLATION DIMENSIONS

HT-4211-10~20



型式 MODEL	A	B	C	D	E	F	重量 WEIGHT kg
HT-4211-10	90	50	167.5	85	46	3/8"	2.1
HT-4211-15	90	64	195.5	130	60	1/2"	3.9
HT-4211-20	100	75	209	130	60	3/4"	4.8

HT-4211-25~32

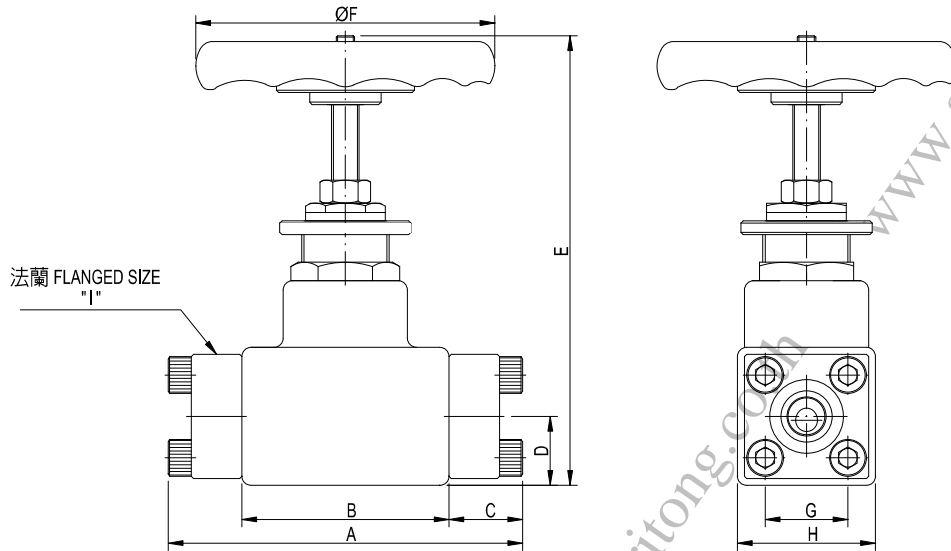


型式 MODEL	A	B	C	D	E	F	重量 WEIGHT kg
HT-4211-25	135	78.5	228.5	130	92	1"	8.4
HT-4211-32	150	84	263	152	95	1-1/4"	11.2

單位 UNIT : mm

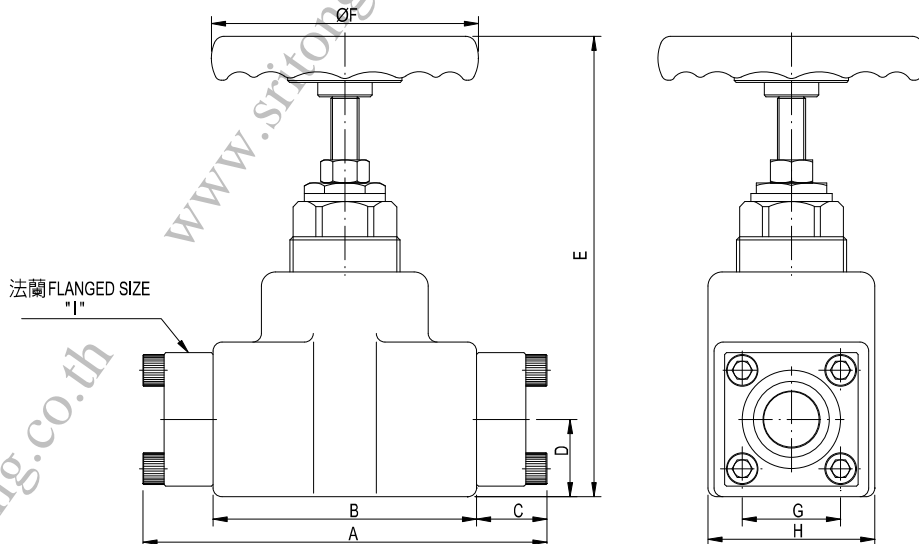
安裝尺寸 INSTALLATION DIMENSIONS

HF-4211-10~20



型式 MODEL	A	B	C	D	E	F	G	H	I	重量 WEIGHT kg
HF-4211-10	124	60	22	32	167.5	85	36	60	SSA15	4.2
HF-4211-15	154	90	22	30	195.5	130	36	60	SSA15	4.5
HF-4211-20	164	100	22	30	209	130	40	60	SSA20	5.7

HF-4211-25~50



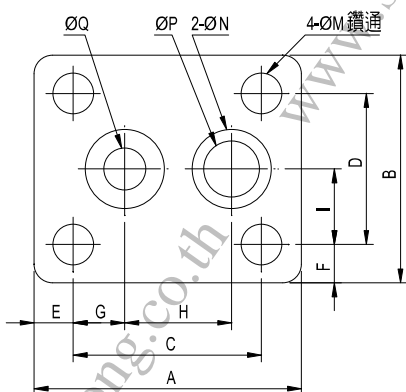
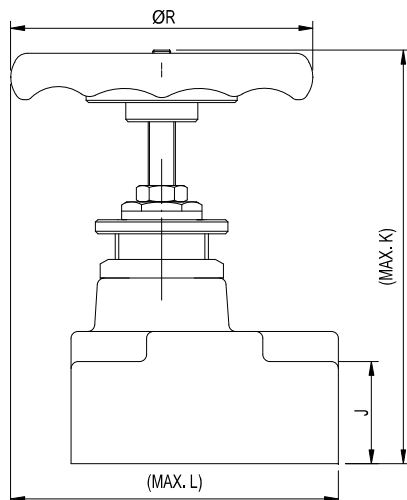
型式 MODEL	A	B	C	D	E	F	G	H	I	重量 WEIGHT kg
HF-4211-25	215	135	28	38.5	228.5	130	48	92	SSA25	11
HF-4211-32	230	150	28	44	263	152	56	95	SSA32	13.7
HF-4211-40	264	160	36	48	284	190	65	117	SSA40	21.5
HF-4211-50	279	175	33	58	332	190	73	131	SSA50	29.2

單位 UNIT : mm

安裝尺寸

INSTALLATION DIMENSIONS

HG-4211-10, 20, 32



型式 MODEL	A	B	C	D	E	F	G	H	I	J
HG- 4211-10	(88)	(73)	65	50	(14.5)	(11.5)	18.5	28	25	(34)
HG- 4211-20	(115)	(98)	81	65	(16.5)	(16.8)	22.2	46	32.5	(44)
HG- 4211-32	(127)	(127)	92	92	(17.5)	(17.5)	20.6	50.8	46	(71)

型式 MODEL	K	L	M	N	P	Q	R	安裝螺絲 SOC HOL CAP SCREW	安裝扭矩 MOUNTING TORQUE N·m	重量 WEIGHT kg
HG- 4211-10	172.9	130	9	22	16	16	85	4-M8x45L	31~38	2.4
HG- 4211-20	192.7	141	17.5	34	24	18	130	4-M16x65L	253~310	5.4
HG- 4211-32	261	152	21.5	45	30	30	152	4-M20x100L	493~603	13.5