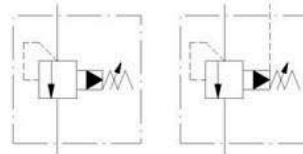


先導式溢流閥

Pilot Operated Relief Valves



閥類型符號 SYMBOL
RV-T-※



規格說明 SPECIFICATION :

型式 MODEL	最高使用壓力 MAX. OPERATING PRESSURE (kgf/cm ²)	壓力調整範圍 PRESSURE ADJ. RANGE kgf/cm ²	流量 RATED FLOW l/min	重量 WEIGHT kg
RV-T03-※	250	0 : 7-35	60	2.6
RV-T04-※		1 : 7-70	80	2.6
RV-T06-※		2 : 7-140	200	4.4
RV-T10-※		3 : 7-210	400	6.9

型號說明 HOW TO ORDER :

RV - T 06 - 3 - 30 - TU

